

탐구 학습을

어떻게 설계할까요?

1. 사회 탐구학습 방법

브루너(J. Bruner)의 탐구학습원리



1) 탐구의 의미

- Woolever & Scott(1988): 탐구는 문제를 인식하고 해결하는 복합적인 사고 과정(thinking process)이다.
- Banks(1990): 탐구는 학생들이 스스로 문제를 발견하고, 해결 방법을 찾아내는 것으로, 사회과학탐구, 과학적 탐구 방법 등으로 불린다.

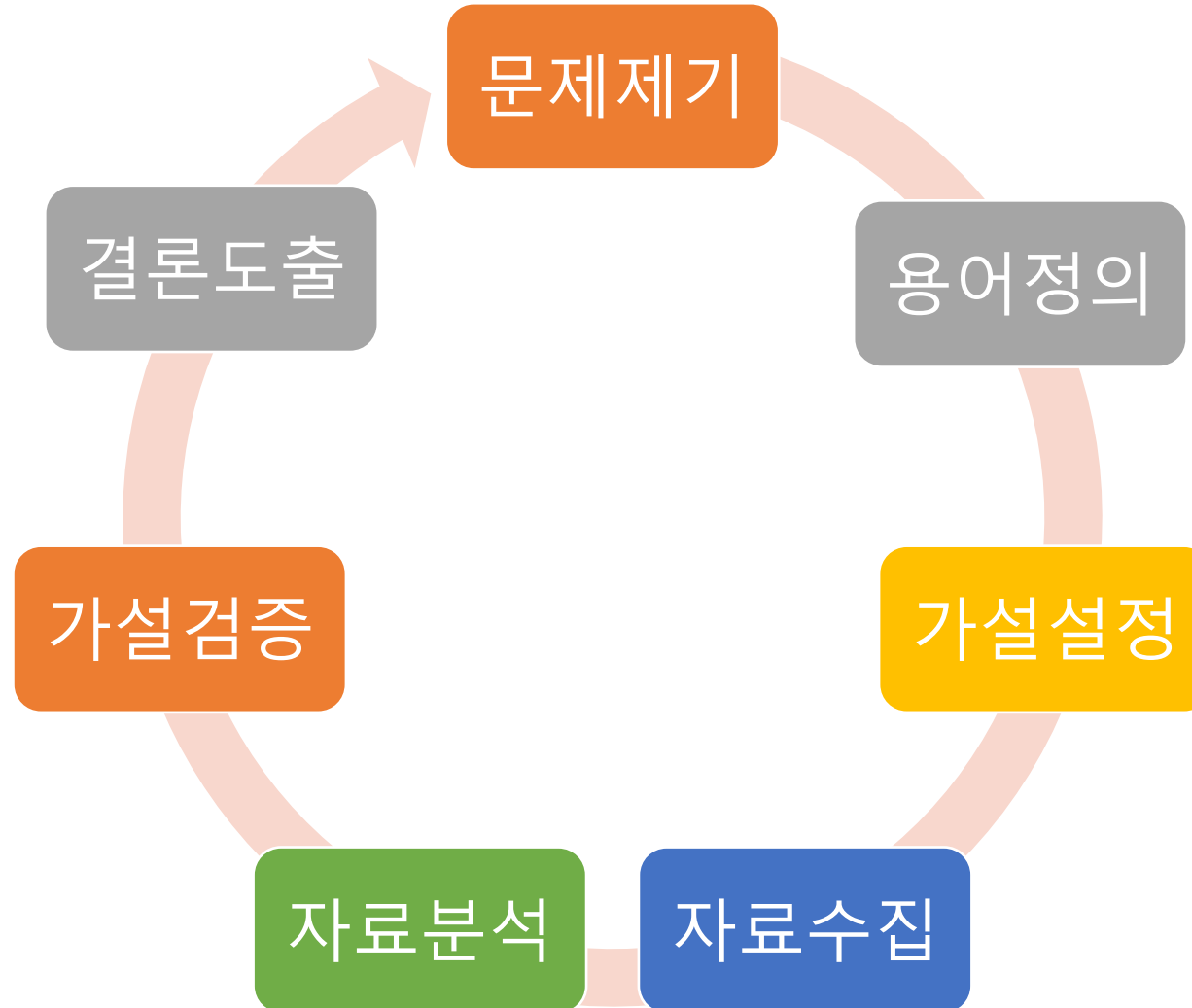


난민을 수용해야 합니까?

2) 탐구 대상

사형 제도 옹호론	사형 제도 폐지론
<p>㉠ 사형은 형벌 중 가장 무거운 극형이므로 범죄를 억제하는 효과가 있다.</p> <p>㉡ 강도 살인, 유괴 살인 등 타인의 생명을 끔찍하게 죽인 흉악범이 받아야 할 응분의 대가이다.</p>	<p>㉠ 인도적 견지에서 사형은 폐지해야 한다.</p> <p>㉡ 사형제도는 형벌로서의 범죄 예방의 효과가 없다.</p> <p>㉢ 인간이 하는 재판은 오판의 가능성이 있는데, 집행 후 돌이킬 수 없다.</p>

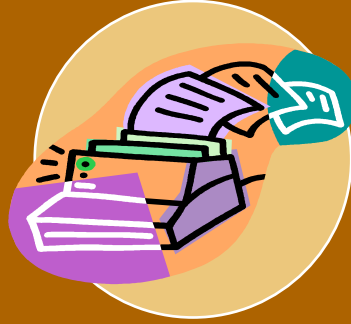
3) 과학적 탐구 절차



(1) 문제의 조건



과학적 탐구 가능성



자료 접근 가능성



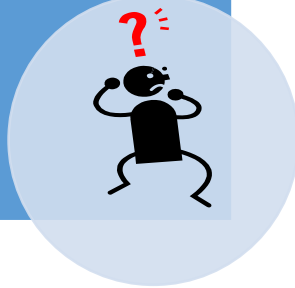
비교의 관점



(2) 용어 정의

- 변수에 대한 일반적 설명을 하는 것이다. 예를 들어 경제발전이란 한 나라의 경제가 성장하여 규모가 커지고 산업이 발전하며 등등의 일반적 진술로 정의하는 것

개념적 정의



- 이를 정확히 측정하기 위해서 하는 정의, 경제 발전의 경우 일반적으로 일인당 국내 총 생산 (GDP per Capita)로 측정한다.

조작적 정의



(3) 가설 설정

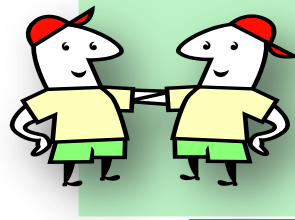


독립변수가 ~~할수록 종속변수가 ~~ 할 것이다.

(4) 자료 수집



• 2×2



• 최대유사체계



• 최대상이체계

(5) 자료 분석

자료가 가설을 입증하는데 적합한가?



자료가 정확하고 타당한가?

독립변수와 종속변수간 어떤 관계가 있는가?

관계가 있다는 주장을 어떻게 믿을 수 있는가?

(1) 문제제기 : 사실과 가치를 구분해봅시다.

난민 수용 반대	난민 수용 찬성
<p>① 다른 나라 어려운 사람보다 우리나라 어려운 사람을 돕는 것이 먼저다.</p> <p>② 유럽 최대 난민 수용국인 독일의 범죄가 폭증했다.</p> <p>③ 난민이 늘면 실업률도 증가한다.</p>	<p>① 개인의 기본권 차원에서 난민을 보호해야 한다.</p> <p>② 유럽에서 난민들의 범죄율은 높지 않다.</p> <p>③ 난민들이 늘어도 실업률이 증가하지 않는다.</p>

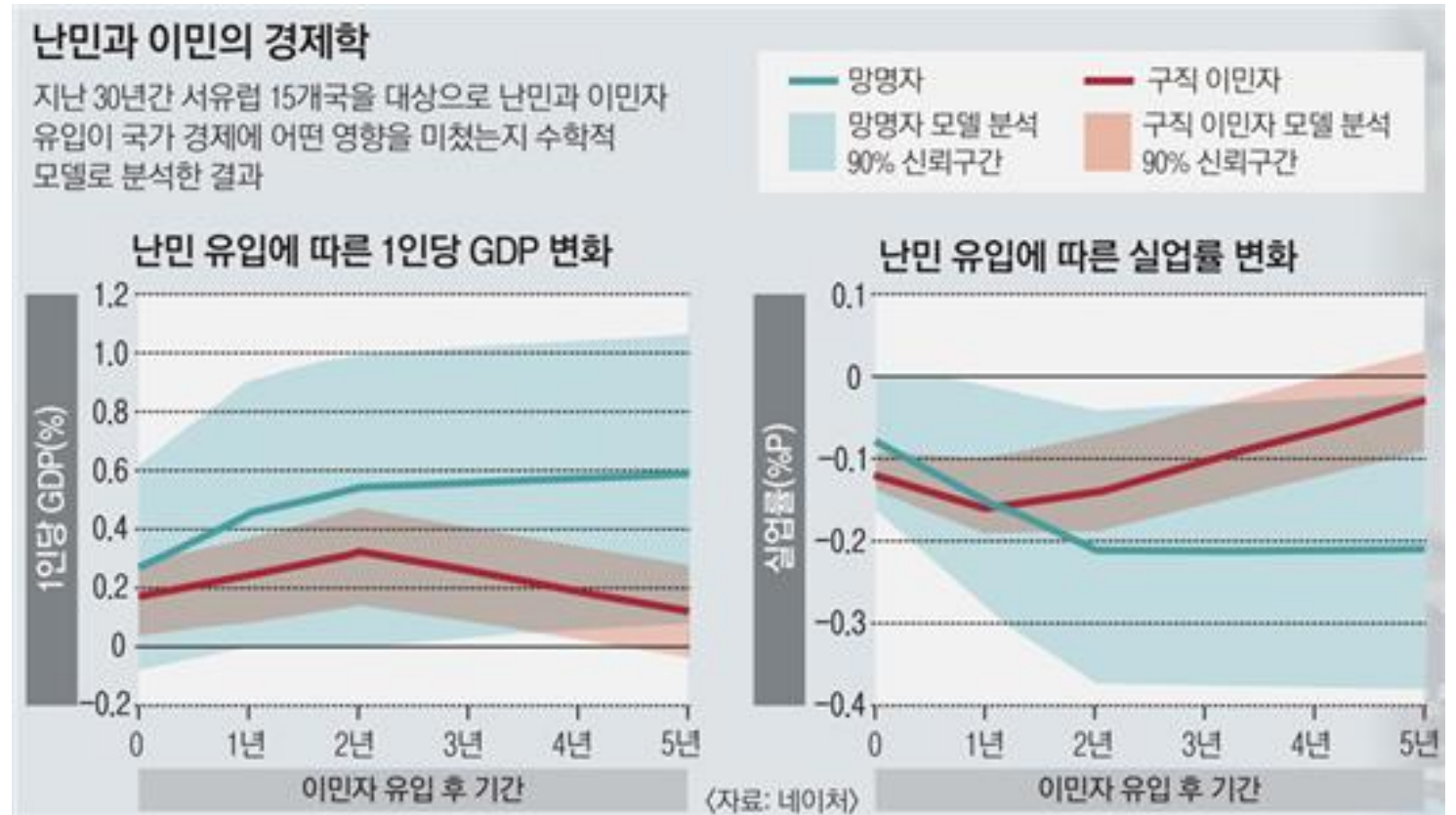
문제제기: _____ ?

(2) 탐구문제를 제기하고 가설을 설정해보도록 합니다.

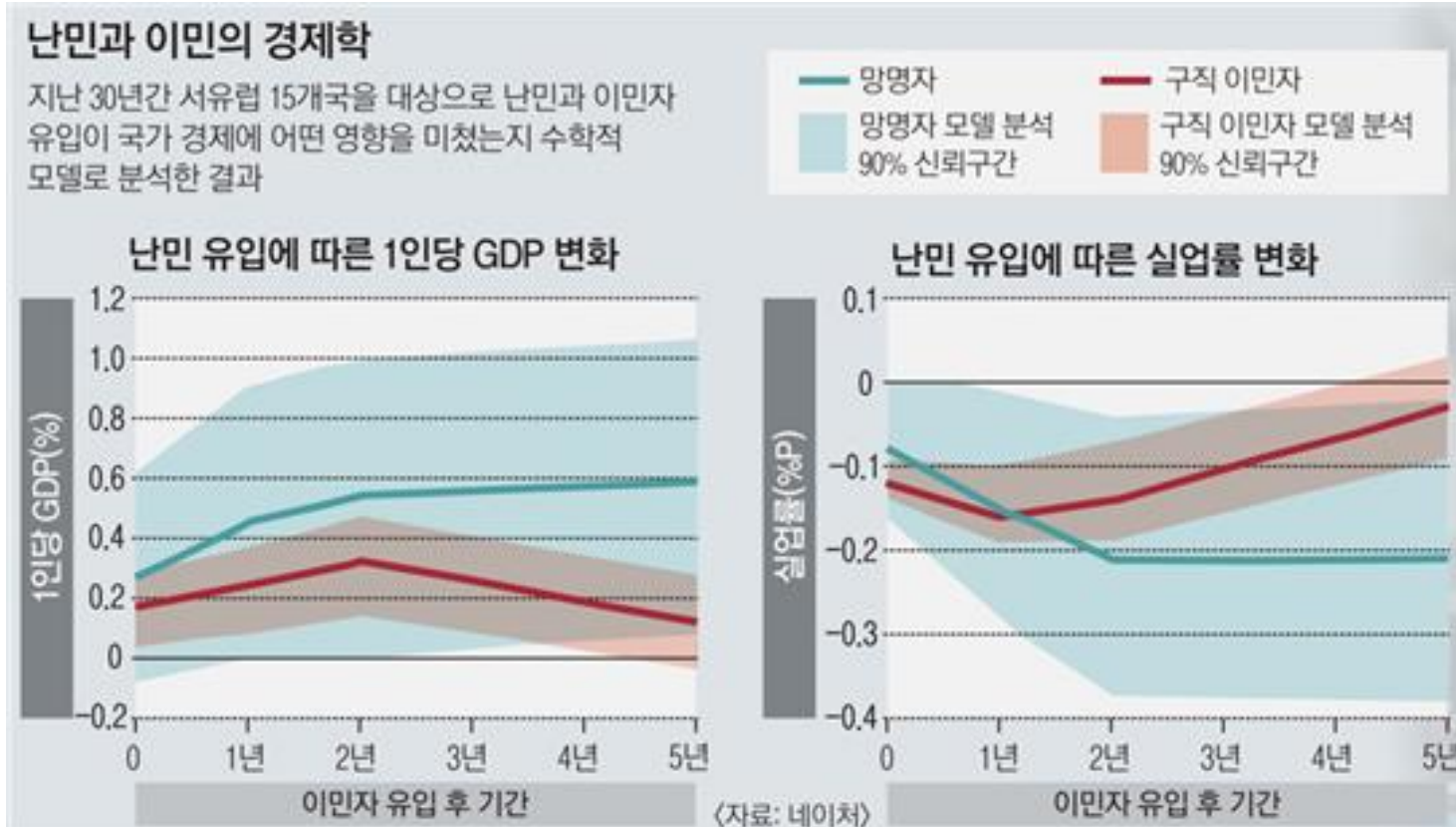
- 문제제기: -----?
- 가설설정: -----할수록 -----할 것이다.

(3) 자료수집: 탐구 자료 구조화

- 독립변수와 종속변수 간 관계를 분석할 수 있는 자료를 교사가 찾는다.
- 관계를 분석하는데 방해가 되는 불필요한 정보를 제거하고 단순화한다.



(4) 자료를 분석해서 결론을 도출하기 까지 질문을 단계별로 제시하여 학습활동지를 완성합니다.



※ 옆의 두 자료를 분석해봅시다.

1. 난민유입에 따른 1인당 GDP변화 분석 질문 세분화

2. 난민유입에 따른 실업률 변화 분석 질문 세분화

3. 위의 단계를 거쳐 결론 도출하도록 하는 질문 제시

탐구 자료를 제시한 후 탐구 문제를 단계별로 제시하여, 문제를 해결하는 과정에서 일반화를 스스로 도출하도록 구조화합니다.

스웨덴 주요도시 인구 10만명당 강간사건 발생횟수와 망명 신청자

출처: 스웨덴 범죄예방 위원회, Eurostat



1. 노란색 막대그래프는 무엇을 의미합니까?
2. 파란색, 초록색, 빨간색 선그래프는 무엇을 의미합니까?
3. 망명신청자가 가장 많은 해는 언제입니까?
4. 망명 신청자가 가장 적은 해는 언제입니까?
5. 망명신청자가 가장 많은 해의 강간사건 발생횟수가 가장 많았습니까?
6. 망명신청자가 가장 적은 해의 강간사건 발생횟수가 가장 적었습니까?
7. 망명신청자와 강간사건 발생횟수의 관계는 어떻습니까?

5) 탐구수업에서 교사의 역할

- 안내자로서의 교사
- 학생들이 스스로 질문하고 해답을 찾도록 도와주고, 자신감을 갖게 한다.
- 문제해결에 필요한 학습자료 제공
- 학생 능력에 맞추어서 학습활동 구조화
- 학생이 독립적으로 조사하는 기회 제공

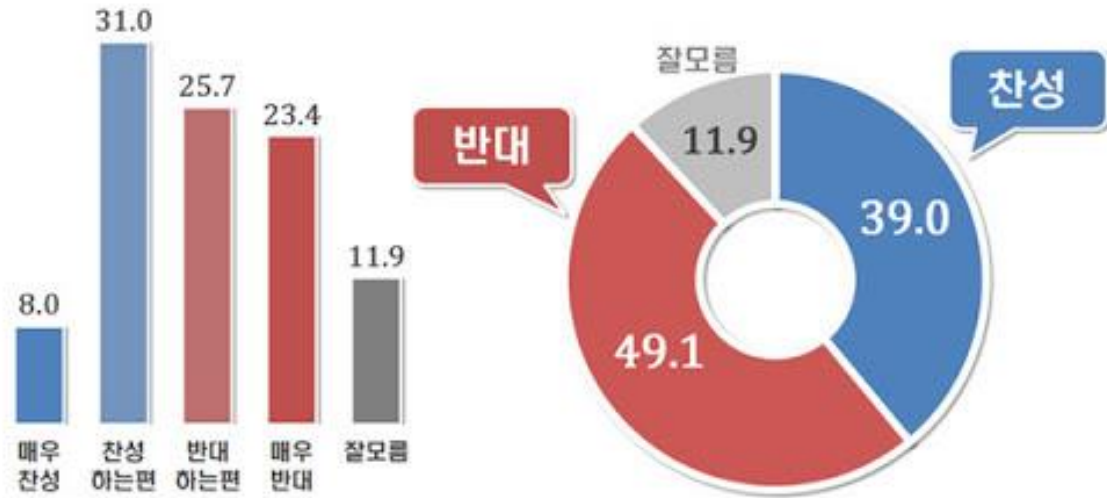
2. 가치문제에 대한 토론 수업은 탐구학습의 단계를 거친 후 이루어져야

난민을 수용해야 합니까?

- 가치가 개입하는 문제
- 의사 결정할 쟁점

제주도 예멘 난민 수용에 대한 국민여론 단위: %

총 응답자 500명



1) 가치의 의미

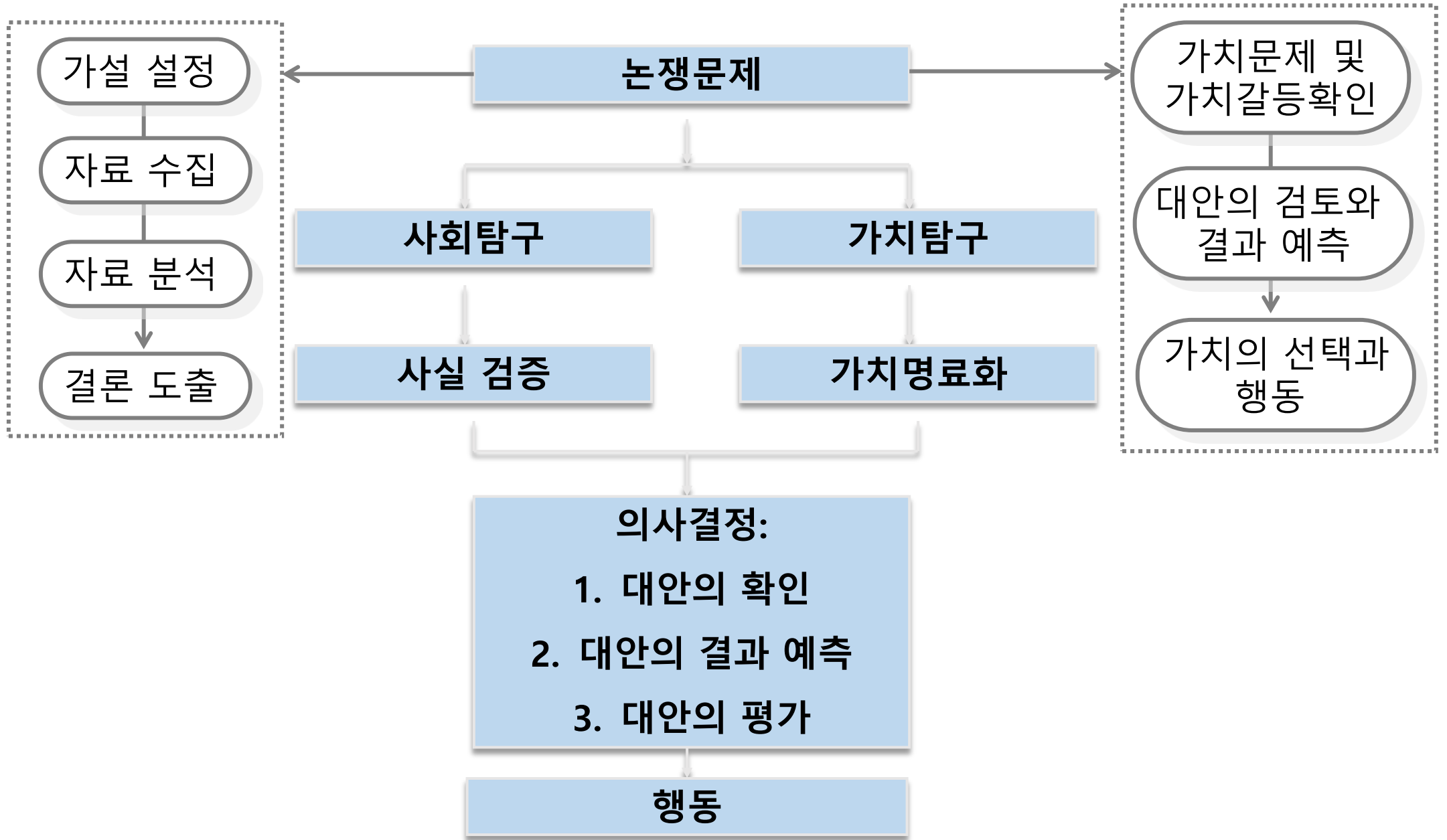
1. 의미

- 인간의 정신적 노력의 목표가 되는 진, 선, 미 등의 당위

2. 가치관

- 행동 선택의 기준이자 삶의 방향을 제공해주는 개인이나 사회의 중심적인 신념과 목표(Banks)
- 어떤 대상에 대해서 긍정적/부정적, 선/악, 좋은 것/ 싫은 것을 판단할 때 사용하는 기준

(1) Banks 의 의사결정모형



가치의 원천 서술 예시



갑: 낙태는 태아의 생명을 빼앗는 일이다. 아직 태어나지 않았다고 해서 태아의 생명을 마음대로 빼앗을 권리는 누구에게도 없다. 어떤 경우에도 낙태는 정당화될 수 없다.

을: 낙태를 무조건 허락하는 것은 안되겠지만 아직 생명이라고 볼 수 없는 임신기간 가령 한달 이내의 낙태까지도 금지하는 것은 임산부에 대한 다른 사람들이 지나치게 간섭하는 것이 아닐까요? 일정한 기간내의 낙태는 허락해야 한다고 봅니다.

논쟁문제에 대한 토론 과정의 설계

1. 문제 제기
2. 가치문제 확인
3. 정의와 개념의 명확화
4. 사실 확인과 경험적 증명
5. 가치 갈등의 해결
6. 대안 모색과 결과의 예측
7. 선택과 결론